

THANK YOU

회사 소개서

21세기 世界市場의 主役이 되는 企業

yuchang

유창정밀금속

◇ 대구광역시 북구 검단로 135 검단팩토리밸리 108동 117~118호 TEL : 053-359-1328 FAX : 053-359-1328

yuchang

유창정밀금속

INDEX

1. 대표자 인사말

2. 회사소개

3. 연혁

4. 품질방침 & 목표

5. 조직 및 인원현황

6. 주요 사업 내용

7. 주요 거래처

8. 주요 제품 현황

9. 2014년 매출

10. 설비 현황

○ 『미래산업을 선도하는 유창정밀금속』

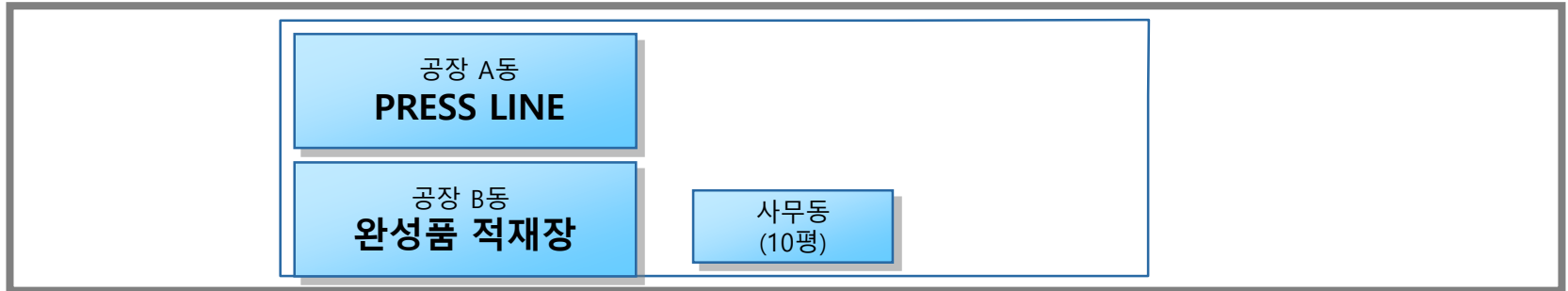
“挑戰” , “創造” , “信賴” 라는 사훈 아래 1995년 10월 자동차 부품 전문생산업체로 회사를 설립하여 선진화된 품질경영 활동을 적극적으로 도입하여 고객의 어떤 요구에도 부응하고 만족 할 수 있는 양질의 제품을 공급 하며 꾸준하게 전진하고 있습니다.

저희 유창정밀금속은 극한에 도전하는 기술력을 바탕으로 끊임없는 변화와 개혁을 추구하여 차별화된 고객 만족 실현을 위하여 임직원 모두가 하나 되어 “최선을 다하는 기업” 이 될것을 약속 드립니다.

대 표 김 유 섭

■ 회사소개

PRESENTATION



회 사 명	유창정밀금속			
대 표 자	김 유 섭			
설 립 일	1995년 10월 31일			
소 재 지	대구광역시 북구 검단로 135 검단팩토리밸리 108동 117~118호			
주거래선	(주)대호테크, (주)태원			
생산품목	CATCH ASS'Y 외 다수 (1톤 상용차 및 승합차 부품)			
종업원현황	관리직	4명	생산직	8명
공장규모	대지	260평	건평	200평

■ 연혁

PRESENTATION

❖ 2012.09월 : MSQ 인증 획득

❖ 2009.08월 : 벤처기업

❖ 2008.01월 : 부품.소재전문기업

❖ 2007.12월 : CKD RETURN PALLET(수출용 용기) 특허 출원

❖ 2005.12월 : ISO 9001:2000 인증

❖ 1996.01월 : (주)대호차량(현대MOBIS 1차 협력사) 업체 등록

❖ 1995.10월 : 회사 설립(유창정밀금속)

社訓

挑戰(도전)

創造(창조)

信賴(신뢰)

品質方針

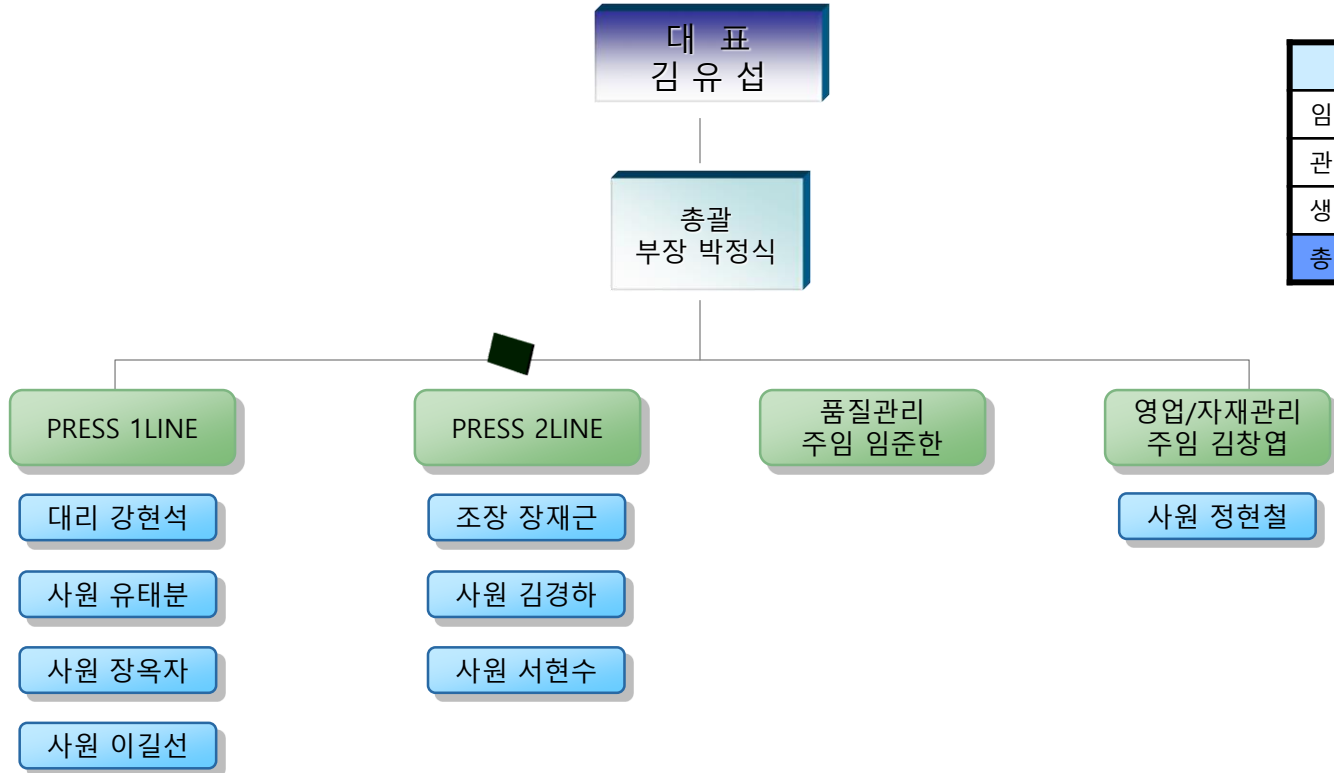
1. 극한에 도전하는 기술력 향상
2. 끊임없는 변화와 개혁 추구
3. 차별화된 고객만족 실현

品質目標

1. 철저한 품질경영으로 최고의 품질 창출
2. 원가절감 및 생산성 향상으로 경쟁력 확보
3. 품질 경영 활동으로 무결점화

조직 및 인원 현황

조직 현황



인원 현황	
임원	1명
관리직	4명
생산직	7명
총인원	12명

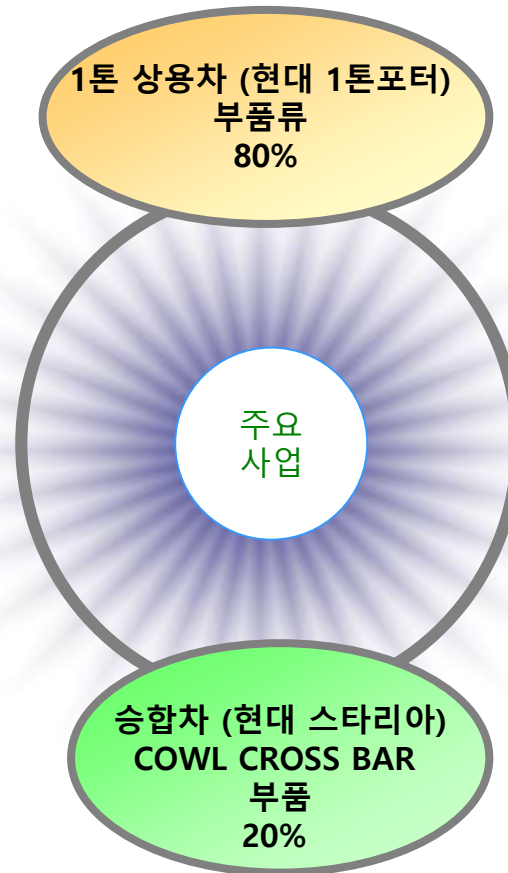
▣ 주요 사업내용

1톤 상용차 부품류 제작

- CATCH ASS'Y - PRESS 가공및 조립
- DECK MT'G BRK'T ASS'Y - CO2 WELD'G
- C/FRAME REINF BRK'T류 PRESS 가공

승합차 COWL CROSS BAR .

- 승합차 BRKT ASSY-MTG



▣ 주요 거래처

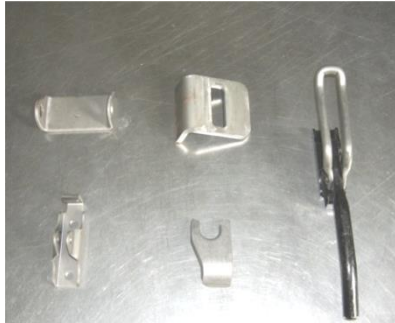
PRESENTATION

1톤 상용차 및 승합차 부품

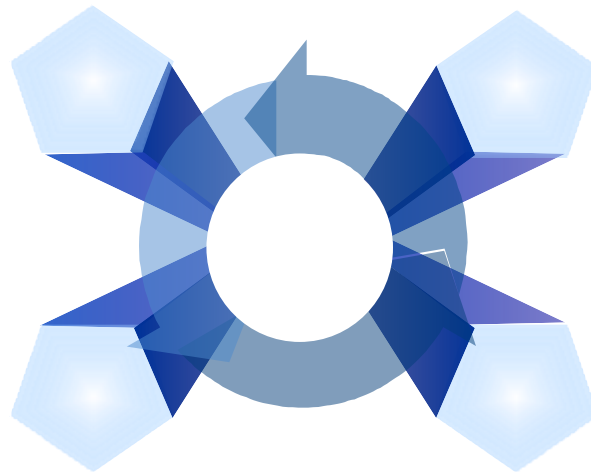
거 래 처	거 래 일	거래품목	월평균매출	비 고
(주)대호테크	1996년 01월	HINGE RR POST 부품	22,000만원	1톤 상용차 부품
(주) 태원	2007년 12 월	C/FRAME 부품 (H/SIDE BRKT外)	11,000만원	1톤 상용차, 승합차 부품

▣ 주요 제품 현황

PRESENTATION



1톤 DECK 부품류



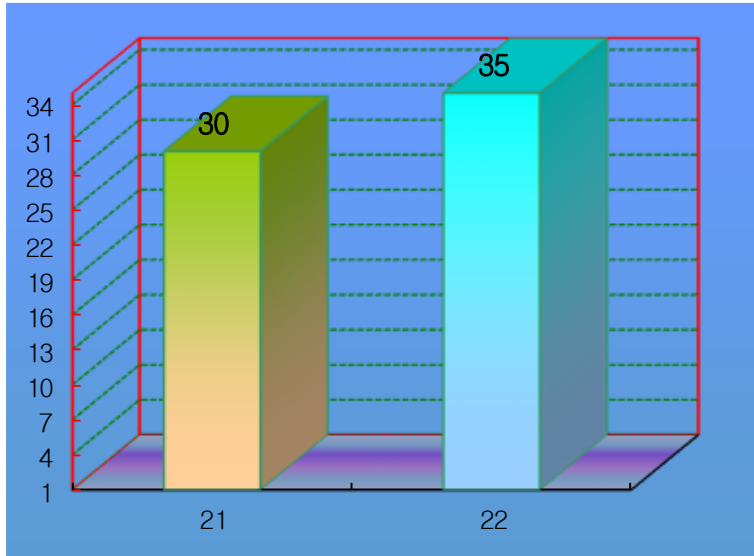
1톤 C/FRAME 부품류

2014년 매출 실적

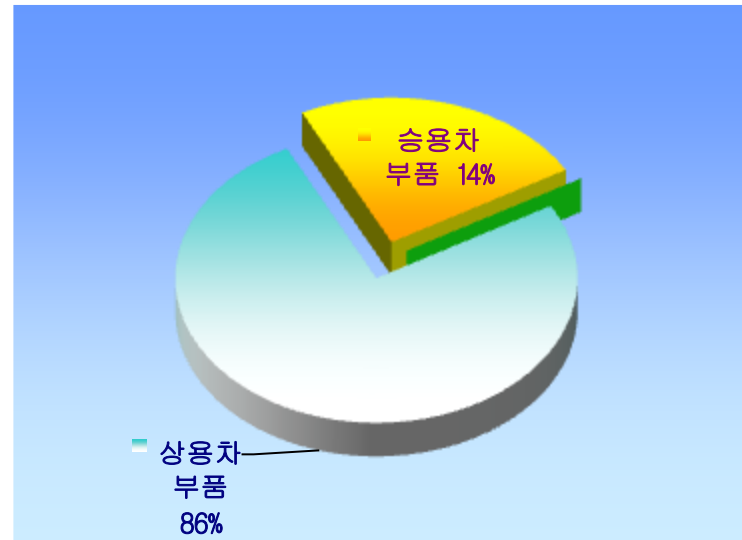
PRESENTATION

2020년 매출

단위:억원



의존도



구분	2021년	2022년	비고
1톤 상용차 부품류	24억원	28억원	
승합차 부품류	6억원	7억원	
합계	30억원	35억원	

■ 설비현황

PRESENTATION

순번	장비명	규격	수량	제작현황		비고
				제작업체	제작년도	
1	MECHANICAL PRESS	200TON	1	국일	2013년	
2	MECHANICAL PRESS	160TON	1	국일	2003년	
3	MECHANICAL PRESS	110TON	1	국일	2004년	
4	MECHANICAL PRESS	110TON	1	국일	2005년	
5	MECHANICAL PRESS	110TON	1	국일	2006년	
6	MECHANICAL PRESS	160TON	1	국일	2013년	
7	MECHANICAL PRESS	80TON	1	코마스	2003년	
8	MECHANICAL PRESS	250 TON	1	국일	2012년	
9	MECHANICAL PRESS	150TON	1	아마다	1998년	
10	NC ROLL FEEDER	500	1	신명	2008년	
11	REEDER	700	1	신명	2013년	

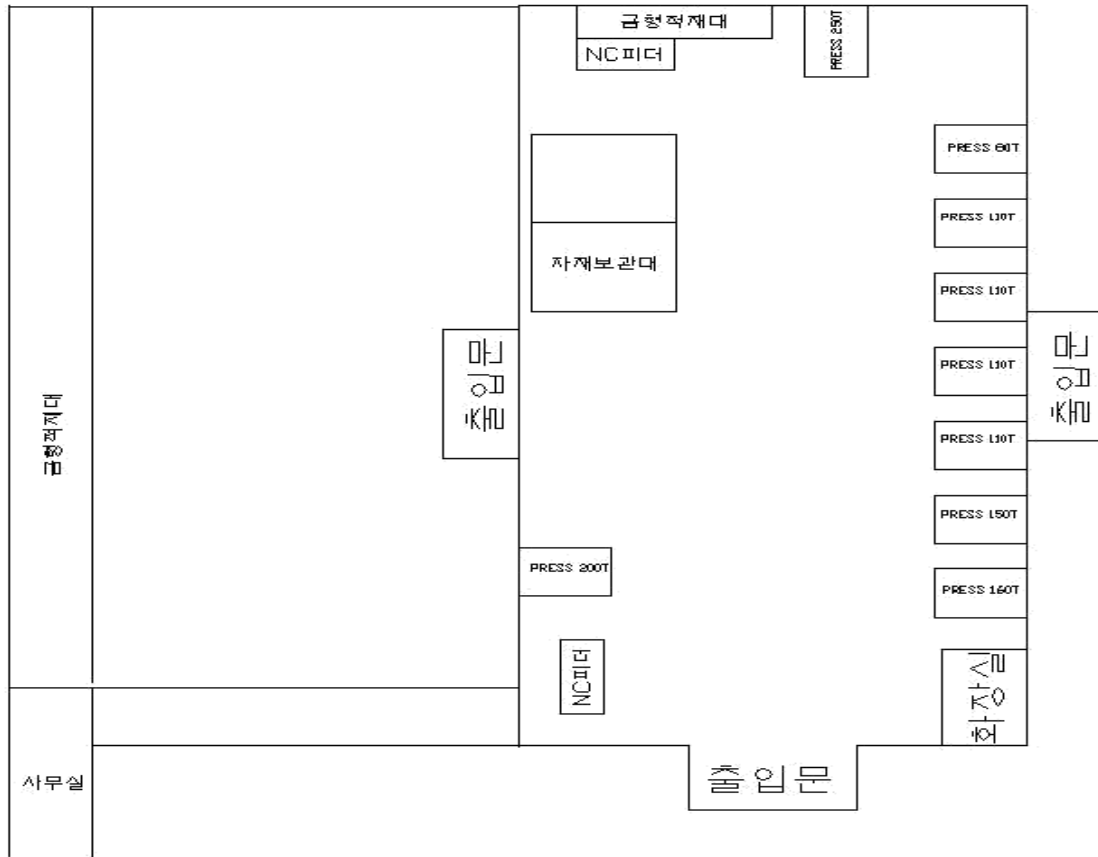
■ 설비현황

PRESENTATION

순번	장비명	규격	수량	제작현황		비고
				제작업체	제작년도	
12	레이디얼 M/C	1200	1	-	2013년	
13	밀링	2호기	1	-	1994년	
14	호이스트	5톤	1	인성기계	2011년	
15	컴프레샤	30HP	1	-	2012년	
16	지게차	1.5TON	1	대우	2000년	
17	전동차	1.5TON	2	동명	1997년	
18	트럭	5TON	1	현대	2010년	

■ LAY - OUT

LAY-OUT



약도



THANK YOU

Thank you

“**고객만족**, 아주 작은 **실천**으로 부터 시작 하겠습니다.”

yuchang

유창정밀금속